

АВТОМАТИЧЕСКАЯ СТАНЦИЯ КОНТРОЛЯ МИКРОКЛИМАТА ГРИБОВОДЧЕСКОГО ХОЗЯЙСТВА «ГРИБОЕДОВ»

*Читай не так, как пономарь, а с чувством, с толком, с расстановкой.
(А.С.Грибоедов).*

Описание:

«ГРИБОЕДОВ» - универсальная, компактная станция, для автоматизированного мониторинга и контроля микроклимата в помещениях инкубации и выращивания грибов.

Назначение станции «ГРИБОЕДОВ»:

1. Оперативный контроль изменения показателей микроклимата
2. Автоматическое информирование специалистов
3. Снижение убытков; ускорение производства; повышение рентабельности и доходности бизнеса

Состав станции:

- Контрольно-измерительные приборы (датчики)
- Блок управления регистрации и передачи данных.
- Специализированное ПО с функцией предупреждения (бесплатное; опциональное)

Варианты автоматических станций контроля микроклимата:

Станция «ГРИБОЕДОВ – 001»: блок индикации показателей в месте замеров.

Станция «ГРИБОЕДОВ – 007»: архивирующая измерительная станция с дисплеем.

Станция «ГРИБОЕДОВ – 112»: станция, регистрирующая и передающая данные on-line.



Контролируемые параметры и функционал станции:

В комплект станции «ГРИБОЕДОВ» в типовом варианте включены:

- Встроенный датчик влажности;
- Встроенный датчик температуры;
- Встроенный датчик CO₂;

По желанию Заказчика производитель обеспечивает:

- Подключение датчиков сторонних производителей;
- Подключение датчиков, уже имеющих на объекте;
- Интеграция с датчиками проникновения в помещение.

Функционал станции позволяет обеспечить:

- Отображение фактических показателей на дисплее (индикаторе);
- Управление системой вентиляции и отопления;
- Визуализацию измеренных параметров на дисплее шкафа автоматики в различных видах (табличном, графическом);
- Архивирование данных на microSD; экспорт данных через USB-кабель
- Обработка данных по сложным алгоритмам (например, по дифференциальным измерениям температуры и CO₂, принимается решение о включении / выключении вентиляции);
- Сигнализацию о выходе значений параметров за установленные границы (в том числе звуковую);

Функционал ПО:

Благодаря цифровым интерфейсам RS-485 или Ethernet, данные измерений могут передаваться и отображаться на существующей системе мониторинга (SCADA) на предприятии.

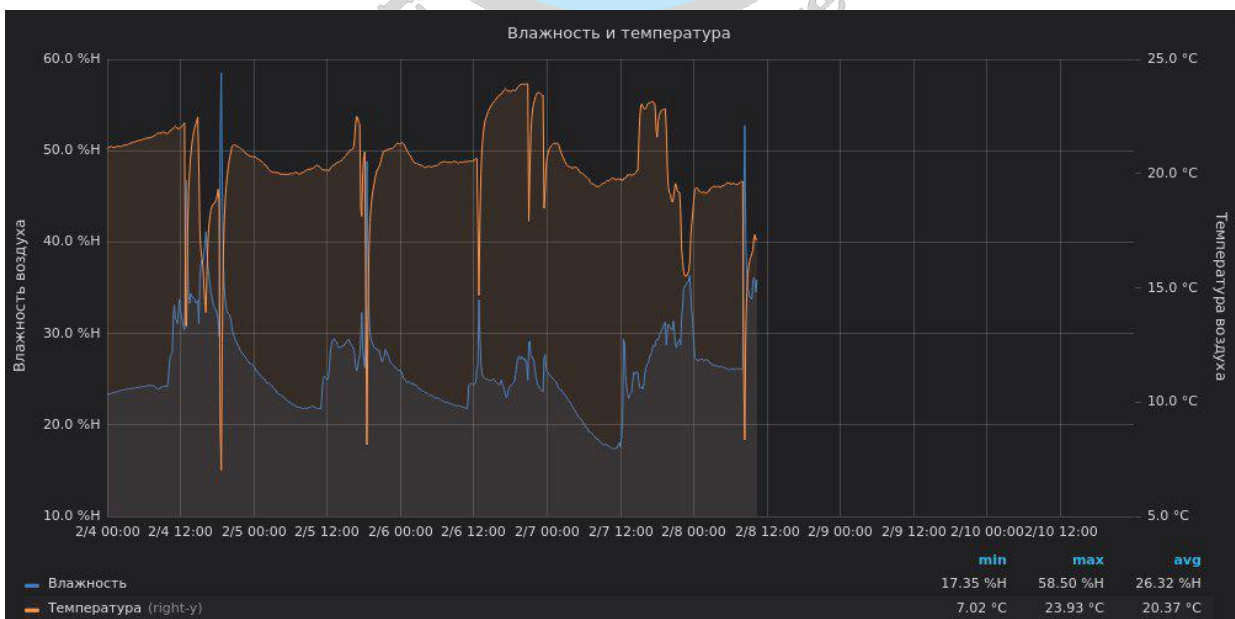
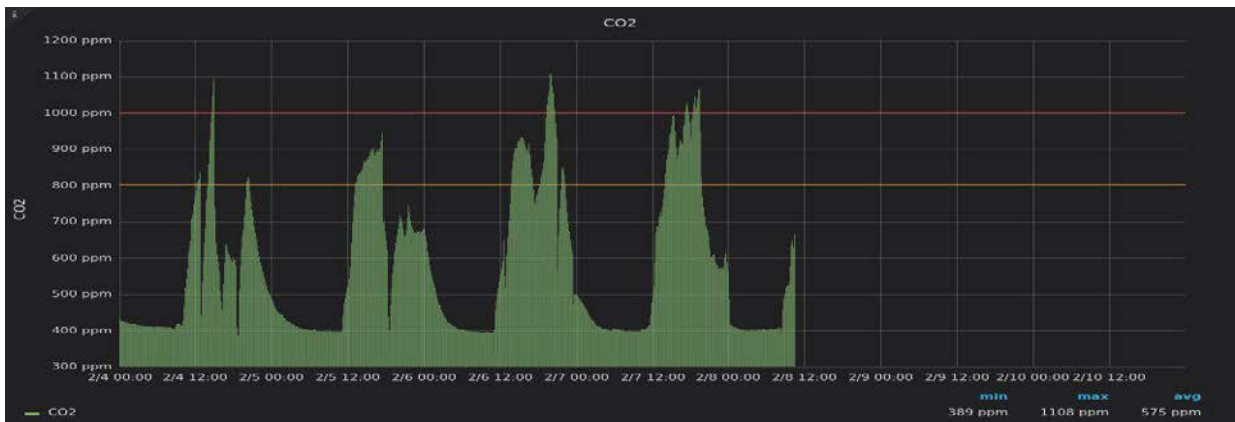
Однако заказчик может использовать штатное ПО «Griboedoff».

Программа Griboedoff позволяет осуществлять:

- Настройку режимов измерений и передачи данных
- Дистанционное управление станциями «ГРИБОЕДОВ-112»
- Автоматическое предоставление оперативной информации (числа, графики)
- Ведение архива измерений
- Формирование отчетности
- Предупреждение о приближении к критическому уровню (ПК, SMS на телефон и др.)

Также станция может передавать данные на облачный (удаленный) сервер. Данный сервер имеет удобную, понятную, дружелюбную web-оболочку для визуализации и доступа к данным из любой точки мира, с настраиваемым интерфейсом отображения данных, настройки условий сигнализации аварийных событий, формирование отчета из архива по заданным параметрам даты и времени.

Пример отображения данных:



Стандартная комплектация станций «ГРИБОЕДОВ»:

Модель станции	Комплектация (стандарт)	Описание функционала	Примечание
ГРИБОЕДОВ 001	- Датчики - Индикатор	Измерение и отображение на дисплее наблюдателю	Требуется питания 220В
ГРИБОЕДОВ 007	- Датчики - Регистратор - Дисплей - Карта памяти	Измерение и архивация данных на карту памяти. Съем данных по USB кабелю или через замену карты памяти	Требуется питания 220В
ГРИБОЕДОВ 112	- Датчики - Регистратор с передачей данных	Измерение, архивация, передача данных через GSM связь на сервер (FTP, mail/SMS, съем данных через смартфон зависит от модификации РПУ).	Питание от батареек. Ресурс батарей – 1-4 года (зависит от частоты измерений).



Бюджет:

При формировании бюджета закупки следует учитывать:

- количество и тип датчиков
- необходимые опции

Производитель предоставляет коммерческое предложение после утверждения с Заказчиком окончательной комплектации станции.

Дополнительные опции для стандартных комплектаций станций:

- Приборы: датчик проникновения в помещение (открывания дверей), датчик уровня освещения и др.
- Питание: изменение типа (автономное, 220, аккумулятор) и ресурса
- Средства настройки (ПК) и способы передачи данных (кабель, беспроводной, Bluetooth)
- Средства оперативного контроля (фото-видеокамеры)
- Средства сигнализации при приближении критических показателей (сирена и т.д.)

Технические характеристики станции (типовая конструкция):

Датчик Влажности и температуры

Диапазон измерения температуры	0..+50 °С
Погрешность измерения температуры	0.3 °С
Диапазон измерения влажности	0..100 % отн. влажности
Погрешность измерения влажности	3% отн. влажности

Датчик CO₂ (углекислый газ)

Диапазон измерения	До 2 000, 5 000 или 10 000 ppm
Погрешность измерения	50 ppm ± 3%

Прочие характеристики

Напряжения питания	24В DC или 220В AC
Количество подключаемых устройств по интерфейсу связи RS-485	До 244
Размер архива	До 32 Гб
Габариты:	не более: длина – 350,0 мм; ширина – 350,0 мм; глубина – 26,5 мм
Класс защиты	IP54

Контактные данные:

ООО «ПЛАНЕТА ИНФО»
г. Санкт-Петербург, 13-я линия В.О.,
д. 78, оф. 190 (БЦ «Перспектива»)

www.datchiki.com
info@datchiki.com
+7 (812) 454-0-666