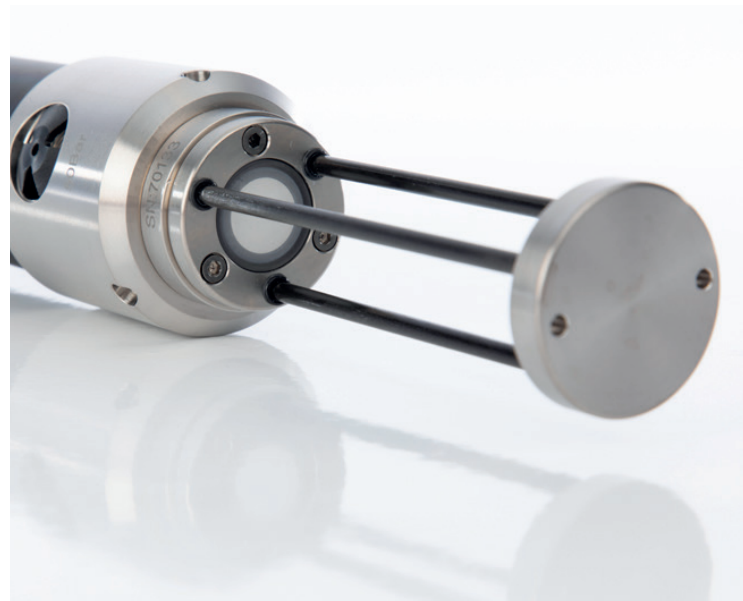




**Valeport MiniSVP** открывает широкие возможности для  
глубоководного океанического мониторинга  
Применяется для построения моделей профилей течений  
и рельефа дна.

Конструкция позволяет интегрировать Mini SVP с  
глубоководными аппаратами (ROV) или использовать при  
работе с судна.

Является одним из самых точных измерителей скорости  
звука в воде.



### Датчики

Оснащен цифровым датчиком скорости звука от Valeport, датчиком температуры PRT и пьезорезистивным датчиком давления.

### Скорость звука

Диапазон 1375 - 1900 м/с

Разрешение 0.001 м/с

Точность ±0.02 м/с

### Температура

Диапазон -5°C - +35°C

Разрешение 0.001 °C

Точность ±0.01 °C

### Давление

Диапазон 5, 10, 30, 50, 100, 300 или 600 бар

Разрешение 0.001%

Точность ±0.05%

### Получение данных

Можно выбрать предварительно запрограммированные режимы сбора данных, охватывающих множество стандартных приложений. Можно задать частоту от 1 до 16 Гц, что делает изделие пригодным как для быстрого профилирования, так и для непрерывных измерений в фиксированной точке.

### Режимы выборки

Непрерывный Регулярный опрос всех датчиков с частотой 1, 2, 4, 8 или 16 Гц

Профиль Регистрирует данные, когда устройство опускается (или поднимается) на определенную величину через толщу воды.

### Коммуникации

Может работать автономно, при этом настройка и извлечение данных будут производиться напрямую с ПК. Работает в реальном времени, с выбором протоколов связи, установленных в стандартной комплектации и выбираемых путем выбора контактов на выходном разъеме.

RS232 Кабель длиной до 200 м - прямой сигнал через usb-адаптер

RS485 Кабель длиной до 1000 м

Скорость передачи 38400, 57600 или 115200

Протокол 8 бит данных, 1 стоповый бит, без контроля четности, без управления потоком

Bluetooth Регистратор Bluetooth и комплект связи доступны для восстановления данных без кабеля. Модуль Bluetooth ограничен глубиной 500 м.

### Память

Оснащен твердотельной энергонезависимой флэш-памятью, способной хранить более 10 миллионов строк данных (что эквивалентно 10 000 профилей до 500 м при разрешении профиля 1 м).

### Питание

Внутреннее 1 батарейка x C, 1.5В щелочная или 3.6В литиумная

Внешнее 9 – 28В постоянного тока

Мощность <250 мВт

Емкость батареи около 30 часов работы (щелочная)  
около 90 часов работы (литиевая)

Соединение SubConn MCBN10F

### Физические параметры

Материалы Пластиковый или титановый корпус (по заказу). Компоненты сенсора из поликарбоната и композитного материала. Клетка для развертывания из нержавеющей стали (316)

Глубина 500 м (пластиковый корпус)  
6000 м (титановый корпус)

Примечание: максимальная глубина развертывания может быть ограничена диапазоном датчика давления.

Габариты Основной корпус: 48 мм Ø  
Корпус датчика: 54 мм Ø  
Длина: 435 мм (включая разъем)

Клетка для развертывания 110 мм Ø x 450 мм в длину

Вес 0,8 кг (пластик) | 1,6 кг (титан)

В упаковке 51 x 42 x 27 см | 10 кг

### Программное обеспечение

Система поставляется с программным обеспечением DataLog X2 для настройки прибора, извлечения данных и отображения. DataLog X2 не требует лицензии.

### Код заказа

0660001-XX Профилограф скорости звука ValeportminiSVP из пластика;  
· Клетка для развертывания  
· Штепсельная вилка  
· 3 м провод коммуникационный  
· Программное обеспечение DataLog X2  
· Мануал и транспортировочный кейс

0660001BT-XX Профилограф скорости звука ValeportminiSVP из пластика;  
· Клетка для развертывания  
· Штепсельная вилка  
· Bluetooth-регистратор / комплект связи  
· Программное обеспечение DataLog X2  
· Мануал и транспортировочный кейс

Примечание: XX обозначает диапазон датчика давления: 5, 10, 30 или 50 бар.

0660002-XX Профилограф скорости звука ValeportminiSVP из титана;  
· Клетка для развертывания  
· Штепсельная вилка  
· 3 м провод коммуникационный  
· Программное обеспечение DataLog X2  
· Мануал и транспортировочный кейс

Примечание: XX обозначает диапазон датчика давления: 5, 10, 30, 50, 100, 300 или 600 бар.



ООО "Планета Инфо"

www.oplanete.info | +7 (812) 454-0-666 | office@oplanete.info

