



ООО «ПЛАНЕТА ИНФО»

+7 (812) 454-0-666

г. Санкт-Петербург, 13-я линия В.О., д.78, оф. 190

[info@oplanete.info](mailto:info@oplanete.info) | [www.oplanete.info](http://www.oplanete.info)

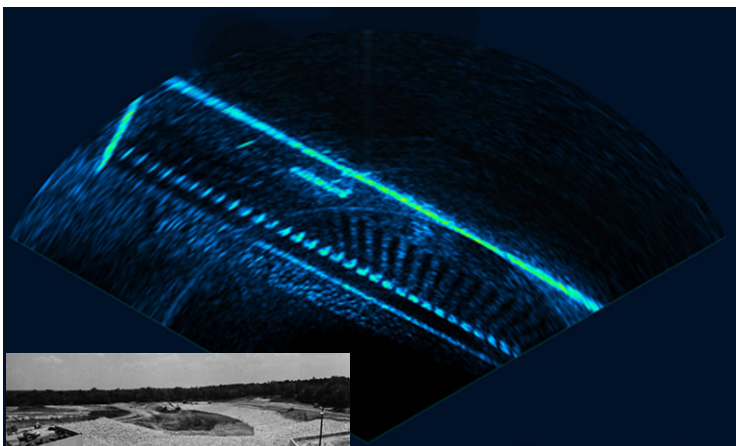


Обладая полем обзора 120° и высокой частотой обновления в 30 Гц, Gemini 720is идеально подходит для условий плохой видимости.

Gemini 720is поставляется с Seanet Pro, программным обеспечением для сбора и регистрации данных, которое позволяет подключиться к сети и управлять сонаром вместе с рядом других датчиков Tritech из единого программного интерфейса.

Новое ПО Genesis, которое со временем заменит Seanet Pro, также поставляется с Gemini 720is. Оно предлагает дополнительные функции, такие как отслеживание цели, и уже позволяет запускать ряд других датчиков Tritech вместе с вашим Gemini 720is, например, MicronNav USBL и механические сканирующие сонары.

SeaTec также можно использовать с Gemini 720is. Этот передовой пакет программного обеспечения позволяет автоматически идентифицировать, классифицировать и отслеживать цели.



# Gemini 720is

## Многолучевой сонар с отображением в реальном времени

720is является последним поколением известной линейки многолучевых сонаров Tritech и представляет собой решение для высокочастотной визуализации в реальном времени.

Gemini 720is работает на частоте 720 кГц, и это в сочетании с современной электроникой обработки данных Tritech создает изображения превосходной четкости.

### Преимущества:

- Фокусировка на ближнем поле;
- Разрешение диапазона 4 мм;
- Четкое широкоугольное поле зрения;
- Подходит для плохой видимости;
- Более простая интерпретация изображений сонара.

### Особенности:

- Рабочая частота 720 кГц;
- Обработка CHIRP для изображений с высоким разрешением;
- Широкое поле обзора 120°;
- Обновления видео в режиме реального времени;
- Встроенный велосиметр для точного определения дальности;
- Связь через Ethernet или VDSL;
- Доступен комплект для разработки программного обеспечения.

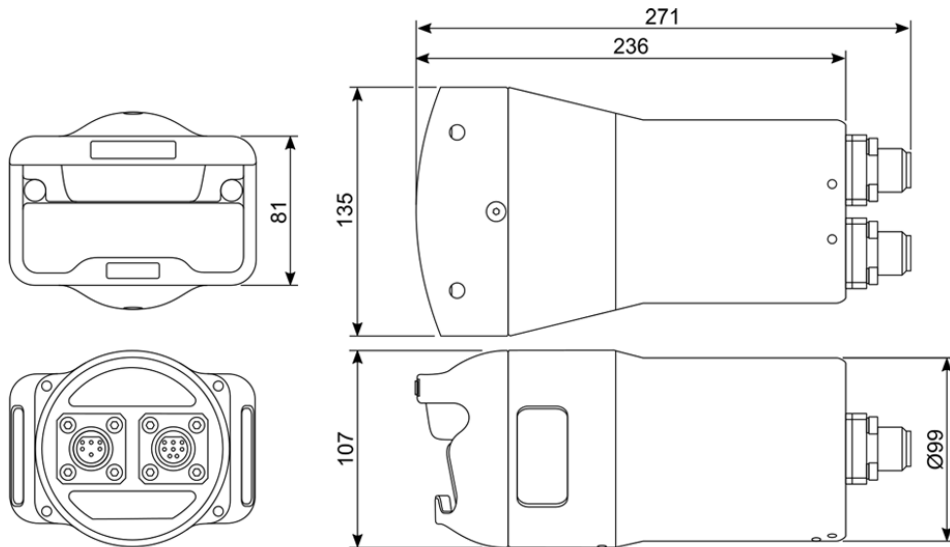
### Применения:

- ROV / AUV навигация;
- Избегание препятствий;
- Распознавание цели;
- Аварийно-спасательные работы;
- Спасательные операции;
- Подводный мониторинг и инспекция;
- Обнаружение объектов под водой.



ООО "ПЛАНЕТА ИНФО"

[www.oplanete.info](http://www.oplanete.info) • [info@oplanete.info](mailto:info@oplanete.info) • 7 (812) 454-0-666



Изображение не в реальном масштабе, размеры даны в мм

Акустические характеристики	
Рабочая частота	720 кГц
Угловое разрешение	1,0 ° акустический, 0,25 ° эффективный
Диапазон	0,2–120 м
Число лучей	512
Ширина луча по горизонтали	120°
Вертикальная ширина луча	20 ° (наклон вниз 10 °)
Скорость обновления	5 - 97 Гц (в зависимости от диапазона)
Разрешение по дальности	4 мм и 8 мм <sup>1</sup>
Поддержка CHIRP	Есть
Скорость звука	Датчик скорости звука

Интерфейс	
Источник питания	от 19 В до 74 В постоянного тока
требуемая мощность	16 Вт - 27 Вт (в зависимости от диапазона) <sup>2</sup>
Протокол основного порта	Ethernet или VDSL
Дополнительный ввод / вывод	RS232, RS485 (полудуплекс), вход TTL, Ethernet
Тип коннектора	SeaCon 55 серии, SubConn FCR 15 серии или Schilling SeaNet (один порт в стандартной комплектации)
Длина кабеля VDSL	Максимальная длина для VDSL и питания составляет 300 м, если питание подается локально, максимальная длина для связи VDSL составляет 500 м.

Физические характеристики	
Глубина	1000 м (алюминий), 4000 м (титан)
Вес на воздухе	3,4 кг (алюминий), 5,0 кг (титан)
Вес в воде	1,3 кг (алюминий), 3,0 кг (титан)
Температуры	от -10 °С до 35 °С (рабочая), от -20 °С до 50 °С (хранение)

<sup>1</sup> Программное обеспечение переключаемое.

<sup>2</sup> Указанный диапазон энергопотребления является точным для автономного устройства и не учитывает потери на кабеле.