



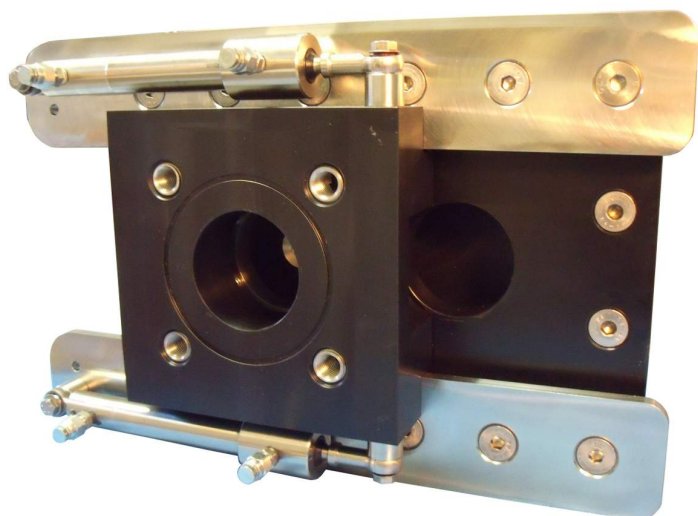
ООО «ПЛАНЕТА ИНФО»

+7 (812) 454-0-666 | +7 (921) 780-7000



г. Санкт-Петербург, 13-я линия В.О., д.78, оф. 190

info@oplanete.info | www.oplanete.info



AnchorZip 10 насос для ROV и анкерных якорей

Безопасная и надежная установка и снятие анкерных якорей

Tritech AnchorZip 10 - это уникальный продукт, разработанный с использованием успешных технологий ZipPump и ZipJet.

AnchorZip 10 - это якорный насос для тяжелых условий эксплуатации, разработанный для транспортных средств рабочего класса, способных производить 25 л.с. гидравлической мощности.

AnchorZip 10 включает в себя множество достижений, разработанных компанией Tritech в течение нескольких лет после производства стандартной линейки систем водометной обработки и выемки грунта для подводных аппаратов с дистанционным управлением.

AnchorZip 10, специально разработанный для установки в ROV, может взаимодействовать с большинством гидравлических систем рабочих транспортных средств.

Транспортные средства, оснащенные AnchorZip 10, могут предложить очень быстрый и экономичный способ установки и снятия анкерных якорей для морских сооружений. Давление на выходе можно регулировать для обеспечения нужного перепада давления, остающегося в пределах конструктивных ограничений всех типов анкерных якорей.

Реверсирование потока для извлечения якоря достигается простым перемещением двигателя и верхнего узла со стороны входа на сторону выхода устройства.

Преимущества:

- Высокая эффективность и производительность;
- Удобный интерфейс;
- Проверенная технология ZipJet.

Особенности:

- Реверсирование потока для снятия якоря;
- Предварительная настройка регулируемого впускного клапана;
- Прочная конструкция подвижного корпуса.

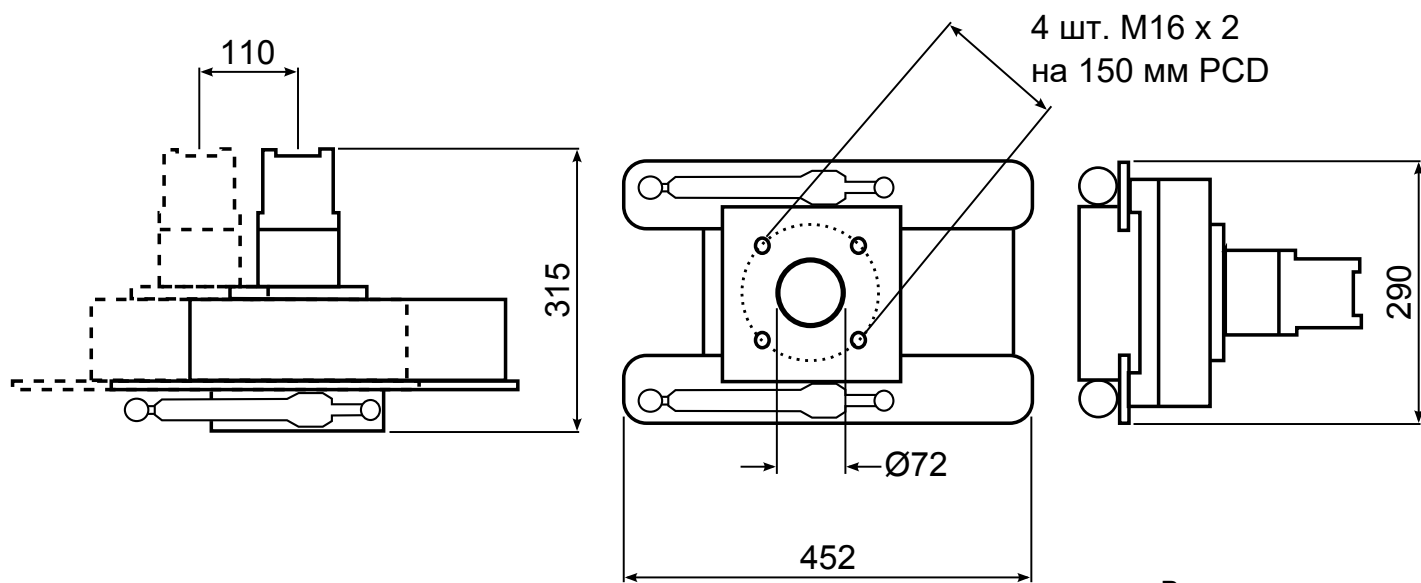
Применения:

- Установка анкерных якорей и конструкций для крепежа морских сооружений;
- Монтаж на ROV рабочего класса.



ООО "ПЛАНЕТА ИНФО"

www.oplanete.info • info@oplanete.info • 7 (812) 454-0-666



Размеры даны в мм

Вход гидравлического мотора	
Давление	276 бар (4000 psi)
Поток	70 литров в минуту (15 галлонов США в минуту)
Привод	
Минимальное давление	70 бар (1000 psi)
Максимальное давление	240 бар (3480 psi)
Гидравлическая арматура	
Мотор A & B	№. 12 JIC с внешней резьбой
Мотор осушения корпуса	№. 6 JIC с внешней резьбой
Подключение привода	№. 4 JIC с внешней резьбой
Откачка	
Перепад давления (тип.)	До 9,5 бар (140 psi)
Объем откачки (тип.)	До 80 кубометров в час при 7,5 Бар
Размеры сопла и шланга	
Подключение якорного порта	Квадратный фланец с отверстием 72 мм
Минимальный диаметр шланга	72 мм (2,8 дюйма)
Вес и материалы	
Вес в воздухе	30 кг (66 фунтов)
Вес в воде	14 кг (31 фунт)
Материалы	Нержавеющая сталь, Nylacast, UHMWPE