



ООО «ПЛАНЕТА ИНФО»

+7 (812) 454-0-666

г. Санкт-Петербург, 13-я линия В.О., д.78, оф. 190

info@oplanete.info | www.oplanete.info



SeaKing Hammerhead

Гидролокатор высокого разрешения

Универсальный и простой в использовании высокопроизводительный обзорный гидролокатор.

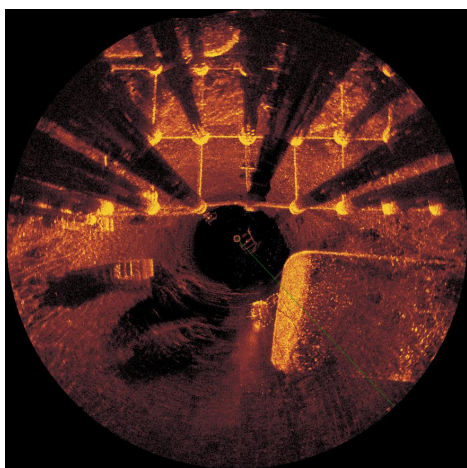
В сонаре SeaKing Hammerhead используются широкая апертура преобразователя, очень мелкий механический шаг и проверенная технология цифрового сонара для создания изображений с высоким разрешением. Используя частоту 675 кГц можно получить обзор объекта на расстоянии до 100 м, а частота 935 кГц позволяет сканировать с очень высоким разрешением на расстоянии до 40 м.

Hammerhead - последнее дополнение к семейству сканирующих сонаров SeaKing. Его можно легко объединить в сеть с другим оборудованием SeaKing.

Сочетая в себе разрешение, вдвое превышающее разрешение других механических гидролокаторов, и сверхузкий горизонтальный угол луча, двухчастотный гидролокатор SeaKing Hammerhead является действительно универсальным гидролокатором для разведки.

В комплект поставки входят полностью интегрированный датчик положения и компас для точной регистрации данных съемки.

Hammerhead также может быть интегрирован с сонарами Tritech линейки SeaKing или SeaPrince.



Пирс в Подводном центре, Форт-Уильям, дальность 30 м.

Преимущества:

- Более мелкие цели легко идентифицировать;
- Встроенный компас для определения направления;
- Датчик положения для точного позиционирования;
- Высокопрочный корпус;
- Программное обеспечение Image Tiler для создания карт.

Особенности:

- Вдвое лучшее разрешение, чем у аналогов;
- Ультра-узкие углы луча;
- Частоты 675 кГц или 935 кГц;
- Дальность до 100 м;
- Глубина до 700 м;
- Автоопределение связи.

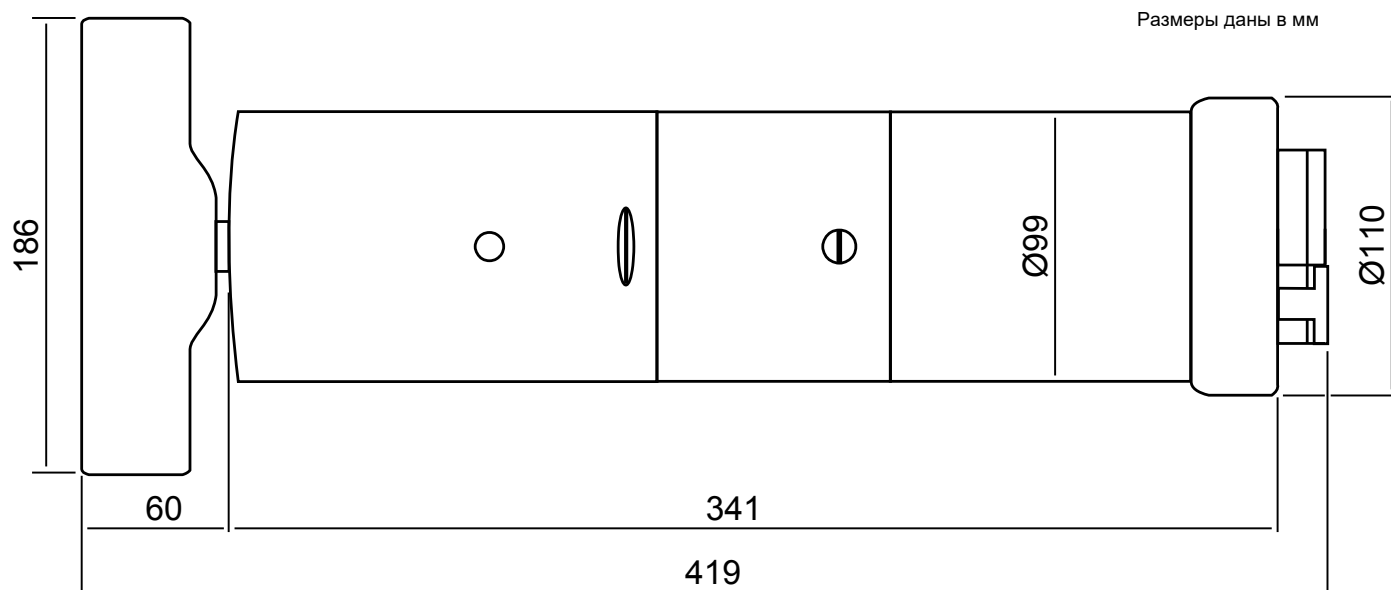
Применения:

- Статические исследования морского дна;
- Мониторинг мест для дайвинга;
- Инспекция гидротехнических сооружений;
- Возможность установки в ROV.



ООО "ПЛАНЕТА ИНФО"

www.oplanete.info • info@oplanete.info • 7 (812) 454-0-666



Акустика	Высокая частота	Низкая частота
Рабочая частота	935 кГц	675 кГц
Ширина луча	20 ° по вертикали, 0,6 ° по горизонтали	30 ° по вертикали, 0,9 ° по горизонтали
Макс. дальность	40 м	100 м
Мин. дальность	0.4 м	
Разрешение по дальности	7,5 мм (приблизительно)	

Отображение данных	
Выбор дальности	От 2 до 100 метров
Разрешение сканирования	0.225°, 0.45°, 0.9°, 1.8°
Непрерывный 360 °	Да
Информация об отношении	Угол корпуса гидролокатора к вертикали (2 оси)

Физические хар-ки	
Вес в воздухе	6.8 кг
Вес в воде	3.8 кг
Материалы	Анодированный алюминиевый сплав
Глубины	700 м, 4000 м - опция
Температуры	Эксплуатация: -10..+35°C Хранение: -20.. +50 °C

Питание и подключение	
Питание	От 20 до 72 В пост. тока
Требуемая мощность	55 Вт
Протоколы и скорость передачи	ARCNET: 156 кбит/с ⁻¹ (макс) RS485: 115,2 кбит/с (макс) RS232: 115,2 кбит/с (макс)
Варианты разъема	Burton (стандарт) Другие доступны по запросу