

Furuno FCV-295

Рыбопоисковый эхолот

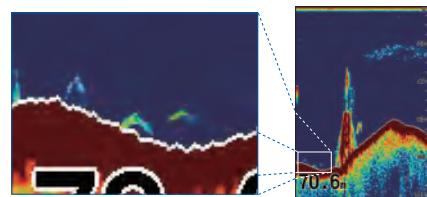
FCV-295 - это цветной цифровой эхолот, созданный для различных видов профессиональной рыбной ловли. Он оснащен высококонтрастным 10,4-дюймовым ЖК-дисплеем, который обеспечивает превосходную видимость даже при прямом солнечном свете. Прибор может отображать эхосигналы в 8, 16 или 64 цветах, где цвет соответствует силе возвращенного сигнала.

Трансивер FURUNO Free Synthesizer (FFS) позволяет выбирать рабочую частоту из широкого диапазона. Вы можете выбрать любые две частоты в диапазоне от 28 до 200 кГц в зависимости от ваших задач. Выходная мощность выбирается на уровне 1, 2 или 3 кВт. Широкий выбор режимов отображения и функций предоставляет пользователям простую и интуитивно понятную информацию.



Цифровой фильтр

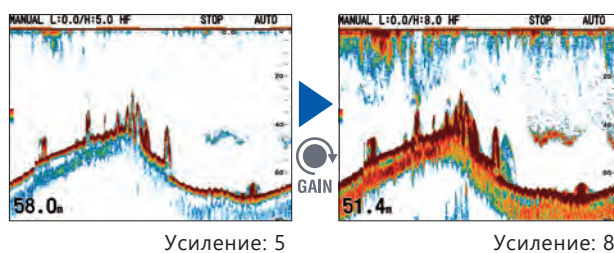
Цифровой фильтр FURUNO оптимизирует усиление для получения высококонтрастных изображений подводной обстановки. FCV-295 позволяет четко отображать цели даже вблизи морского дна. Также фильтр подавляет шумы, обеспечивая четкую и детализированную эхограмму, что позволяет эффективно обнаруживать рыбные места и даже отдельные особи рыбы.



Рыба возле дна

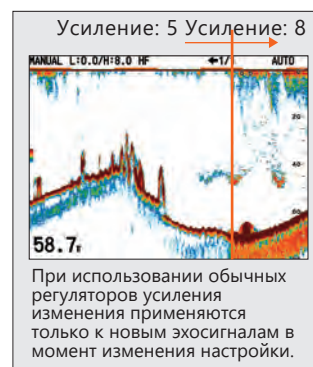
Быстрый контроль усиления

Благодаря функции Quick Gain в FCV-295 изменения настроек усиления применяются не только к новым, но и ко всем предыдущим эхосигналам на экране. Это позволяет сравнивать прошлые и текущие сигналы при одинаковой настройке усиления. Таким образом вы сможете быстро и легко определить оптимальный уровень усиления для текущих условий.



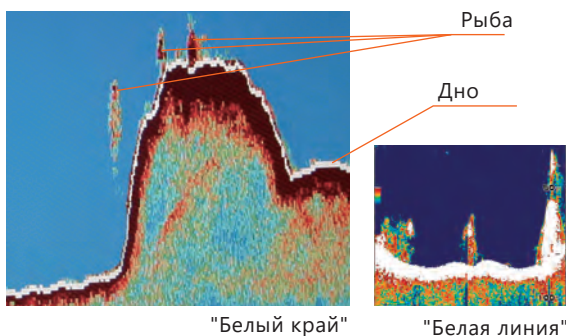
Усиление: 5

Усиление: 8



- 10,4-дюймовый цветной ЖК-дисплей обеспечивает четкое изображение в любых погодных условиях.
- Регулировка усиления применяется ко всем эхосигналам на дисплее.
- Функция «Белый край» очерчивает контур дна тонкой белой линией.
- Цифровой фильтр FURUNO обеспечивает кристально четкое отображение целей.
- Трансивер FURUNO Free Synthesizer позволяет настраивать рабочую частоту.

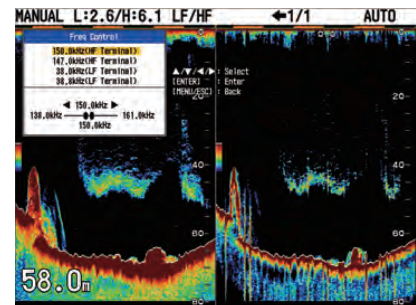
Белый край



Верхняя часть морского дна отображается белым цветом для облегчения распознавания структуры грунта и эхосигналов от рыбы у дна. В то время как традиционная функция распознавания дна «Белая линия» применялась к самым сильным сигналам, функция «Белый край» улучшает дефференцировку придонной рыбы, отрисовывая очень тонкую линию над контуром дна независимо от настройки усиления или цвета дисплея.

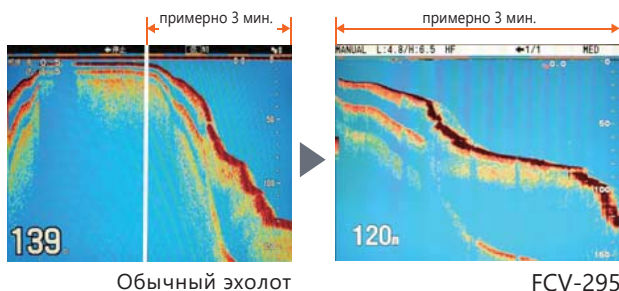
Настройка рабочей частоты

При подключении преобразователей FURUNO к эхолоту FCV-295 диапазон рабочих частот регистрируется и отображается в меню. Пользователь может свободно изменять рабочую частоту в пределах этого диапазона. Например, при использовании преобразователя FURUNO 82B-35R можно выбрать любую частоту в диапазоне от 66 до 109 кГц. Эта функция особенно полезна для судов, ведущих промысел разных видов рыбы, а также для устранения помех от эхолотов других судов в районе промысла.



Повышенная скорость передачи данных

Скорость передачи сигнала увеличена более чем на 30% по сравнению с обычными эхолотами. В результате за тот же промежуток времени можно получить более подробную информацию о подводной обстановке. Благодаря функции автоматической передачи сигнала скорость повышается на мелководье и снижается на глубине, что обеспечивает детальное обнаружение донных объектов.



Кнопка функций

Часто используемые функции, такие как TVG, можно запрограммировать и сделать доступными одним нажатием функциональной кнопки. Это позволяет получить доступ к любому пункту меню без его открытия.

Функции, которые можно запрограммировать:

Прокрутка изображения, Подавление помех, Стирание цветов с экрана, Подавление шумов, Белая линия, Белый маркер, TVG, STC, Придонная область, A-score, Независимая регулировка диапазонов, Автоматический сдвиг, Выбор частоты и Настройка частоты.



Furuno FCV-295

Рыбопоисковый эхолот

Технические характеристики

Основные

Рабочие частоты: Синтезированный трансивер работает на двух частотах в диапазоне от 28 до 200 кГц. При заказе укажите тип преобразователя:
28/38/50/68/82/88/107/150/200 кГц.

Вых. мощность: 1/2/3 кВт

Снижение мощности: Авто/10 - 100% (с шагом 10%)

Скорость

передачи данных: 20 - 3000 импульсов/мин

Длина импульса: Короткий 1/Короткий 2/Стандартный/
Длинный/Ручной (0,05 - 5 мс)

Диапазон RX: Узкий/Стандартный/Широкий

Усилитель: Высокий динамический диапазон

Дисплей: 10.4" цветной ЖКД (VGA: 640 x 480)

Цвета: 8/16/64

Яркость: 450 кд/м²

Диапазоны: 5 - 3000 м

Сдвиг: 0 - 200 м

Диапазоны расширения зума по маркеру/

фиксированной области дна: 5 - 2000 м

Режим

отображения: Одиночный (HF/LF), Двойной, Одиночный + зум, Пользовательский 1/2, A-score, Режим зума (фиксированной области дна, придонной области, по маркеру)

Направление перемещения изображения: влево, вправо, Л/П

Скорость прокрутки изображения: Стоп, 1/16, 1/8, 1/4, 1/2, 1/1, 2/1, 4/1, Синхронизировано со скоростью корабля

Оповещения: Аудиовизуальный сигнал для заданной глубины воды, наличия рыбы и заданного значения температуры воды

Язык: Английский, французский, испанский, немецкий, итальянский, португальский, шведский, датский, норвежский, финский, греческий, китайский, японский, тайский, корейский, русский

Интерфейс данных

NMEA0183 (Ver. 1.5, 2.0 or 3.0)

Вход: BWC, GGA, GLC, GLL, GNS, GTD, HDG, HDT, MDA, MTW, MWV, RMA, RMB, RMC, VHW, VTG, XTE

Выход: DBT, DPT, DBS, MTW, TLL, SDmrk, VHW, RMB, dat

PFEC: SDbhr/es1/es2/esd/mrk, pidat
*: Требуется дополнительный датчик

Условия эксплуатации

Дисплей: -15 °C - +55 °C

Влагозащита: IP55 (При скрытом монтаже)

Электропитание

12-24 VDC, 2.6-1.3 A, 100/110/220/230 VAC с дополнительным выпрямителем

Комплект поставки

Стандартный:

1. Дисплейный блок
2. Монтажные материалы и стандартные запчасти

Дополнительно:

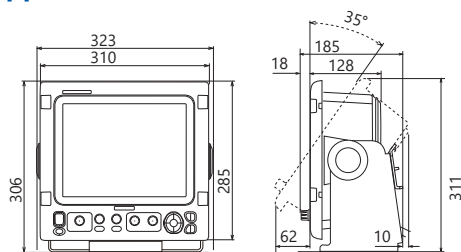
1. Датчик скорости/температуры ST950 (сквозной монтаж, бронза/пластик)
 2. Кабель NMEA MJ-A6SPF0003-050C (5 м)
- Выпрямитель: CO-SPEVV-SB-C 2P x 0.2SQLF (5/10/15 м) PR-62

Преобразователь (укажите частоту и тип преобразователя)

- 1 кВт: 28F-8 (28 кГц), 50B-6/6B (50 кГц), 50B-9B (50 кГц), 68F-8H (68 кГц), 88B-8 (88 кГц), 200B-5S (200 кГц), 50/200-1T (50/200 кГц)
- 2 кВт: 28F-18 (28 кГц), 28BL-6HR (28 кГц), 38BL-9HR (38 кГц), 50B-12 (50 кГц), 50BL-12/12HR (50 кГц), 82B-35R (82 кГц), 88B-10 (88 кГц), 200B-8/8B (200 кГц)
- 3 кВт: 28F-24H (28 кГц), 28BL-12HR (28 кГц), 38BL-15HR (38 кГц), 50F-24H (50 кГц), 50BL-24H/24HR (50 кГц), 68F-30H (68 кГц), 88F-126H (88 кГц), 100B-10R (100 кГц), 150B-12H (150 кГц), 200B-12H (200 кГц)

Дисплейный блок

7 кг



Скрытый монтаж

6 кг

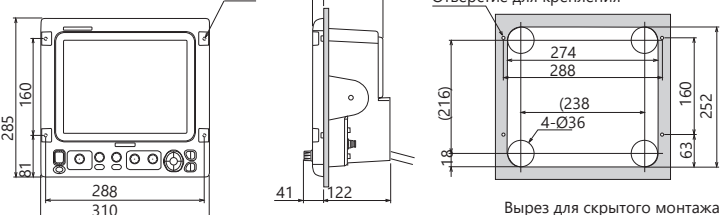
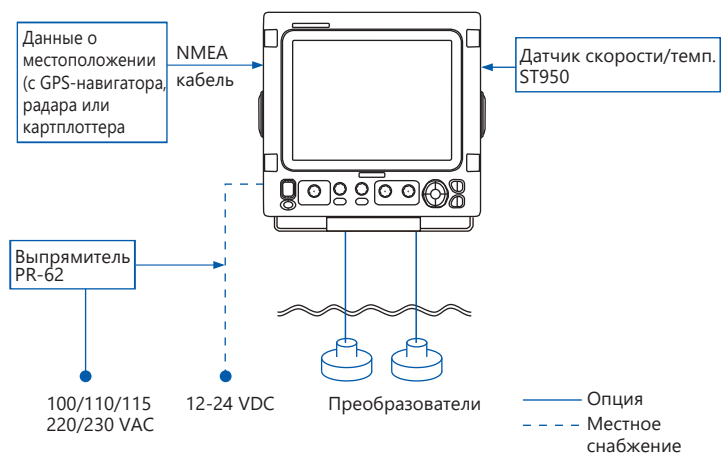


Схема подключения



Технические характеристики могут быть изменены без предварительного уведомления.