

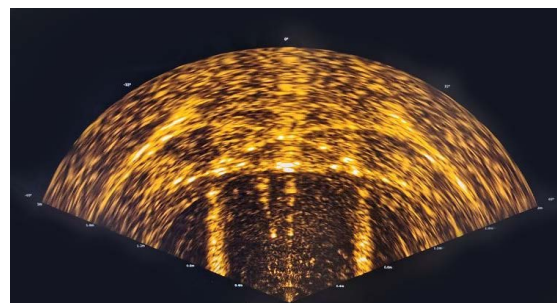
ГРИНДА-6312 | ГИДРОЛОКАТОР ДЛЯ ПОДВОДНОЙ СЪЕМКИ

НИЗКОЕ ЭНЕРГОПОТРЕБЛЕНИЕ. ПОРТАТИВНОСТЬ. ВЫСОКАЯ ЧЁТКОСТЬ.

ГРИНДА-6312 - это двухчастотный гидролокатор, работающий на частотах 1200 кГц и 1800 кГц, что обеспечивает высокое разрешение изображения.

Частота 1800 кГц обеспечивает сверхвысокое разрешение для осмотра на близком расстоянии, позволяя различать детали миллиметрового масштаба. Частота 1200 кГц обеспечивает широкую горизонтальную диаграмму направленности в 136° для охвата больших площадей с высоким разрешением.

Гидролокатор имеет небольшие размеры и может быть установлен на различных аппаратах типа ТНПА и АНПА (AUV, ROV) а также на бьефах и гидротехнических сооружениях.



ОСОБЕННОСТИ

- работа на двух частотах;
- подключение к источнику питания и передача данных через один разъем;
- рабочие глубины до 500 метров;
- простой монтаж в ТНПА (ROV) или бьефы;
- низкое потребление энергии.

ОБЛАСТИ ПРИМЕНЕНИЯ

- обследование днищ судов;
- обследование трубопроводов;
- обнаружение пловцов на глубине;
- поиск подводных мин;
- обследование дна водохранилища;
- обследование состояния дамб;
- инспекция гидротехнических сооружений;
- подводная археология.

ТЕХНИЧЕСКИЕ ХАРАКТЕРИСТИКИ

Характеристика	Параметры
Рабочие частоты	1200 кГц / 1800 кГц
Диапазон (макс)	40 м / 25 м
Горизонтальная апертура	136° / 66°
Вертикальная апертура	20° / 12°
Энергопотребление (тип.)	25 Вт
Рабочая глубина	500 м