

# M900 Mk2

## 2D гидролокатор переднего обзора

BlueView M-серии - это многолучевой гидролокатор переднего обзора с компактными габаритами и низким энергопотреблением. Прибор обеспечивает детализированное изображение подводного пространства и широкий угол обзора. Он разрабатывался с учетом пожеланий и отзывов клиентов, обладающих многолетним опытом работы в сложных условиях.

- ✓ Угол обзора 130 градусов
- ✓ Низкое энергопотребление
- ✓ Легкость развертывания
- ✓ Фиксирование координат измерений

Открытый носовой обтекатель данной модели способствует оптимальным акустическим характеристикам. Благодаря этому повышается качество изображения и дальность действия.

Сонары M900 Mk2 могут создавать четкую эхограмму как в движении, так и в неподвижном состоянии, передавая данные в реальном времени.

### Сферы применения:

- навигация АНПА и ТНПА
- отслеживание целей;
- маневрирование вокруг препятствий;
- контроль подводных операций;
- размещение техники или инструментов;
- поиск и извлечение затопленных объектов;
- обследование акваторий;
- идентификация объектов с высокой детализацией с близкого расстояния.

### Особенности и преимущества

#### Особенности:

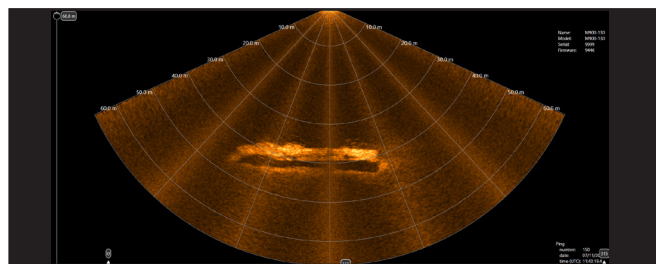
- видео эхограммы в реальном времени;
- стабилизированное изображение;
- запись сырых акустических данных для расширенных настроек при воспроизведении;
- измерения от точки к точке (P2P);
- автоматическая и ручная регулировка интенсивности акустического сигнала.

#### Стандартная конфигурация:

- Регулируемое поле обзора
- Максимальная глубина погружения 1000 или 6000 метров

#### Дополнительные опции:

- Разъем Burton
- Разъем Impulse MKS
- Опция VDSL



Изображение немецкого скоростного катера Schnellboot. Длина таких судов составляла 35 метров, а ширина - 5,1 метра. Данные собраны с помощью антенной решетки M900/2250-130/45, имеющей аналогичную конфигурацию для частоты 900 кГц.

#### Преимущества:

- открытый носовой обтекатель для повышенного качества передачи данных;
- прочная конструкция, разъем Splash-Mate;
- компактные размеры для установки на самые маленькие платформы.



ООО «ПЛАНЕТА ИНФО»

+7 (812) 454-0-666 | +7 (921) 780-7000

г. Санкт-Петербург, 13-я линия В.О., д.78, оф. 190

[info@oplanete.info](mailto:info@oplanete.info) | [www.oplanete.info](http://www.oplanete.info)

## M900 Mk2

### ТЕХНИЧЕСКИЕ ХАРАКТЕРИСТИКИ

#### ГИДРОЛОКАТОР

Рабочая частота	900 кГц
Угол обзора	130°
Макс. дальность	100 м
Оптимальная дальность	2...60 м
Ширина луча (горизонт.)	1°
Ширина луча (вертик.)	12°
Макс. количество лучей	768
Расстояние между лучами	0,18°
Разрешение	1,3 см
Скорость обновления*	до 25 Гц

#### ИНТЕРФЕЙС

Напряжение питания	12...48 В пост. тока
Макс. энергопотребление**	20 Вт
Подключение	Ethernet
Разъем	Impulse MKS(W) Splash-mate (стандарт) Impulse MKS, Burton (опционально)

#### ФИЗИЧЕСКИЕ ХАРАКТЕРИСТИКИ

	Макс. глубина	Длина	Ширина	Диаметр	Вес в воздухе	Вес в воде
BlueView M900 S Mk2***:	1000 м	192 мм без учета разъема	Ø101,6 мм	Ø101,6 мм	2,5 кг	1,2 кг
BlueView M900 D6-Mk2***:	6000 м	253 мм	Ø127 мм	Ø127 мм	7,9 кг	5,2 кг

\* Зависит от дальности действия

\*\* Устройство без поддержки VDSL, напряжение 24 В пост. тока

\*\*\* Длина не включает длину разъема, вес и габариты указаны только для стандартной (без поддержки VDSL) версии.

\*\*\*\* Все частоты и ширина луча являются номинальными значениями

Технические характеристики могут быть изменены без предварительного уведомления.

### КОМПЛЕКТАЦИЯ:

- Транспортировочный кейс
- Кабель Ethernet, 2,1 м
- Блок питания PoE
- Кабельный отвод 1,2 м
- Кабель сонара к надводному блоку 8 м
- Шнур питания (NEMA и EU)
- Руководства на USB-накопителе

\*Для устройств без VDSL



BlueView M-Series: комплект аксессуаров (пример)



BlueView M900 D6-Mk2