



ООО «ПЛАНЕТА ИНФО»

+7 (812) 454-0-666 | +7 (921) 780-7000

г. Санкт-Петербург, 13-я линия В.О., д.78, оф. 190

info@oplanete.info | www.oplanete.info

M450 Mk2

2D гидролокатор переднего обзора

BlueView M-серии - это многолучевой гидролокатор в компактном форм-факторе с низким энергопотреблением, который обеспечивает качественное изображение с широким полем обзора. Прибор разработан с учетом пожеланий ведущих клиентов отрасли, обладающих многолетним опытом работы в самых сложных условиях.

- ✓ Широкое поле обзора 130 градусов
- ✓ Низкое энергопотребление
- ✓ Простота подключения
- ✓ Запись с данными о местоположении

Открытый носовой обтекатель серии M Mk2 сконструирован так, чтобы обеспечивать наилучшие акустические характеристики и улучшать качество изображения и дальность действия.

Гидролокаторы серии M работают как в движении, так и в стационарном положении, предоставляя данные в реальном времени.

Сферы применения:

- навигация подводных роботов;
- отслеживание целей;
- обход препятствий;
- мониторинг подводных операций;
- размещение оборудования или инструментов;
- поиск и извлечение объектов;
- обследование местности;
- идентификация объектов с высоким разрешением на близком расстоянии.

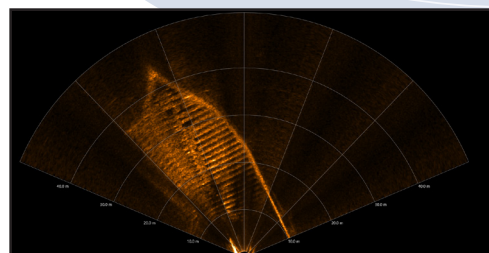


Стандартная конфигурация:

- Настраиваемая область обзора
- Глубина погружения до 1000 или 6000 метров

Дополнительные опции:

- Разъем Burton
- Разъем Impulse MKS



Особенности и преимущества

Особенности:




- видео эхограммы в реальном времени;
- стабилизированное изображение;
- запись сырых акустических данных для расширенных настроек при воспроизведении;
- измерения от точки к точке (P2P);
- автоматическая и ручная регулировка интенсивности акустического сигнала.

Преимущества:

- открытый носовой обтекатель для повышенного качества передачи данных;
- прочная конструкция, разъем Splash-Mate;
- низкая частота для обеспечения максимальной дальности действия.



ООО «ПЛАНЕТА ИНФО»

+7 (812) 454-0-666 | +7 (921) 780-7000   
г. Санкт-Петербург, 13-я линия В.О., д.78, оф. 190
info@oplanete.info | www.oplanete.info

M450 Mk2

ТЕХНИЧЕСКИЕ ХАРАКТЕРИСТИКИ

ГИДРОЛОКАТОР

Рабочая частота	450 кГц
Угол обзора	130°
Макс. дальность	300 м
Оптимальная дальность	2...150 м
Ширина луча (горизонт.)	1°
Ширина луча (вертик.)	10°
Макс. количество лучей	768
Расстояние между лучами	0,18°
Разрешение	50,8 мм
Скорость обновления*	до 20 кГц

ИНТЕРФЕЙС

Напряжение питания	12...48 В пост. тока
Макс. энергопотребление**	24 Вт
Подключение	Ethernet
Разъем	Impulse MKS(W) Splash-mate (стандарт) Impulse MKS, Burton (опционально)

ФИЗИЧЕСКИЕ ХАРАКТЕРИСТИКИ

	Макс. глубина	Длина	Ширина	Диаметр	Вес в воздухе	Вес в воде
BlueView M450 S Mk2***	1000 м	203,4 мм	195,6 мм	Ø101,6 мм	3,5 кг	1,6 кг
BlueView M450 D6-Mk2***	6000 м	253,7 мм	195,6 мм	Ø127 мм	8,5 кг	5,5 кг

* Зависит от дальности

** Стандартный блок питания 24 В постоянного тока

*** Длина не включает длину разъема

**** Все частоты и ширина луча являются номинальными значениями



BlueView M450 D6-Mk2



BlueView M-Series:
комплект аксессуаров
(пример)

КОМПЛЕКТАЦИЯ:

- Транспортировочный кейс
- Кабель Ethernet, 2,1 м
- Блок питания PoE
- Кабельный отвод 1,2 м
- Кабель сонара к надводному блоку 8 м
- Шнур питания (NEMA и EU)
- Руководства на USB-накопителе

Технические характеристики могут быть изменены без предварительного уведомления.