

Навигационный эхолот

EchoPilot FLS Bronze

Впередсмотрящий эхолот FLS Bronze — идеальное решение для маломерных судов. Размещённый в квадратном корпусе размером 110 мм, он аккуратно впишется в любой приборный комплекс.

Максимальная дальность обзора вперёд составляет 100 метров. Доступны диапазоны 20 м, 60 м и 100 м для оптимальных настроек. Значок лодки зафиксирован на отметке 8 м, что служит удобной точкой отсчёта при оценке расстояний по курсу. Оповещения о мелководье срабатывают при глубине 2 или 4 м, при этом подсвечивается соответствующий участок эхограммы вплоть до максимальной дистанции 100 м.

Новейший дисплей использует современную ЖК-технологии, обеспечивая детализированное отображение рельефа морского дна на экране с разрешением 126×64 пикселей. Светодиодная подсветка гарантирует отличную видимость в ночное время.

Простые цифровые эхолоты способны отображать глубину с опозданием в 10–15 секунд, что соответствует участку дна, который ваша лодка прошла более ста метров назад. В отличие от этого, значение глубины у эхолота Bronze представляет собой среднее значение по первой трети экрана (вперёд по курсу), а потому гораздо ближе к реальной глубине прямо под вашей лодкой в текущий момент.

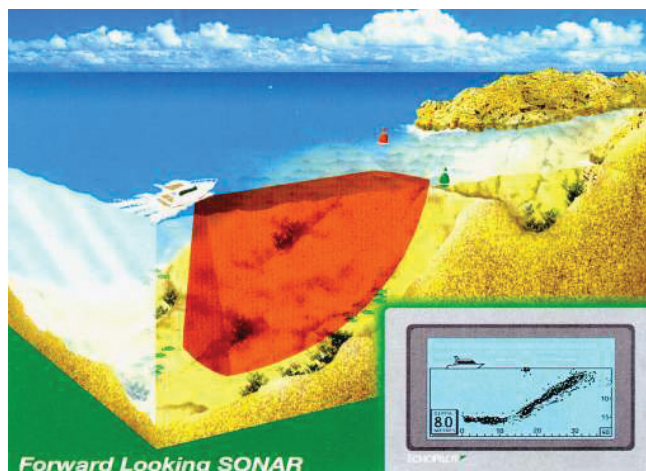
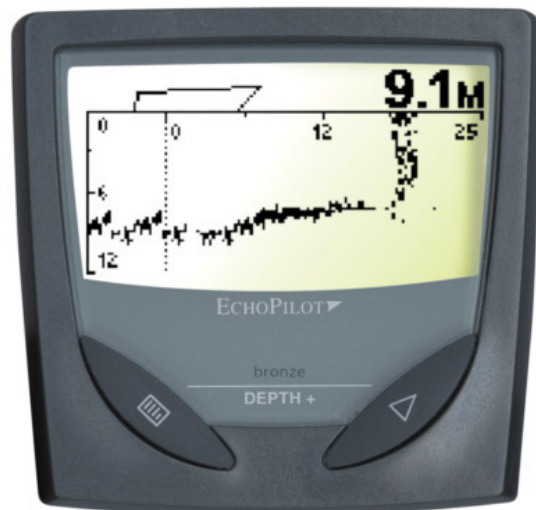
Уникальной особенностью Echopilot FLS Bronze является новая функция запоминания глубины: теперь на экране, помимо переднего обзора, отображается профиль дна под кораблем и позади него. На дальности 100 м Bronze показывает 100 м впереди и 25 м позади.

Управление эхолотом осуществляется двумя кнопками: одна служит для выбора и прокрутки меню, вторая — для изменения выбранных параметров. Смена дальности происходит автоматически или с помощью нажатия правой кнопки.

Тонкий корпус рассчитан на установку заподлицо в приборной панели, консоли или переборке. Открытая лицевая часть прибора является водонепроницаемой.

Особенности:

- дальность 100 м вперед;
- дальность 50 м вниз;
- цифровой указатель глубины;
- предупреждение о мелководье;
- водонепроницаемый корпус для установки в панель;
- выбор стандартного или профессионального преобразователя;
- полупрозрачный ЖК-дисплей с подсветкой.



Технические характеристики EchoPilot FLS Bronze

| | |
|----------------------------------|---|
| Напряжение питания | 12 или 24 В постоянного тока |
| Потребление тока | 20 мА без подсветки, до 100 мА с подсветкой |
| Рабочая частота | 200 кГц |
| ЖКД | Полупрозрачный, с подсветкой на диодах |
| Размер и разрешение экрана | 81 x 45 мм, 126 x 64 точки |
| Диапазоны дальности | От 25 до 100 м |
| Максимальная глубина | От 12 до 50 м |
| Скорость обновления изображения | 1–2 раза в секунду |
| Демонстрационный режим | Есть |
| Тестовый режим | Есть |
| Возможность подключения репитера | Нет |
| Сигнализация | На уменьшение глубины |
| Датчики | Стандартный или профессиональный с 12 м кабелем. Удлинитель 8 м приобретается дополнительно |

Стандартный или профессиональный преобразователь?

После того как вы выбрали EchoPilot Bronze, остаётся лишь решить, какой преобразователь подойдёт для вашего судна. Профессиональный датчик более крупный, поставляется с латунным сквозным фитингом 2" BSP и имеет 3 дюйма полезной резьбы — он отлично подходит для большинства крупных лодок.

Стандартный датчик устанавливается через сквозной фитинг из стеклопластикового полипропилена с 1 дюймом полезной резьбы. Для большинства плоскодонных корпусов из стеклопластика (GRP) подойдёт стандартный датчик. Если у вас толстый корпус или значительный угол наклона днища, требующий установки клиньев или прокладок для сохранения вертикального положения преобразователя, то следует выбрать профессиональную версию.

Оба датчика имеют хорошую производительность. Благодаря меньшей лицевой поверхности стандартный датчик создаёт чуть меньшее сопротивление и иногда вызывает меньшую турбулентность.

Профессиональный датчик с более крупными кристаллами имеет более узкий луч, что даёт немного большую дальность и лучшую чёткость (однако при сравнении картинка со стандартного датчика часто выглядит лучше, как если бы был нарисован широкой кистью).

Стандартный комплект поставки

- Дисплей
- Комплект для монтажа
- Преобразователь (стандартный или профессиональный)
- Сквозные фитинги и заглушка

Вес в упаковке:

- FLS Bronze Standard — около 2 кг
- FLS Bronze Professional — около 4 кг

Размеры

