

Впередсмотрящий эхолот EchoPilot FLS Platinum

EchoPilot FLS Platinum — это эхолот формата «чёрный ящик», который устанавливается на судно с уже имеющимся дисплеем. Любой картплоттер, радар, ПК или экран с видеовходом можно превратить в полноценный эхолот.

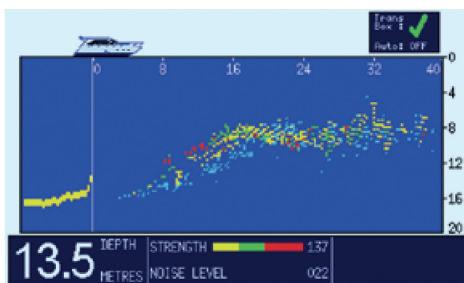
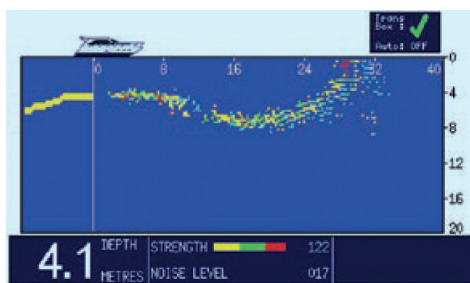
FLS Platinum позволяет капитану безопасно заходить в незнакомые гавани или на сложные якорные стоянки, обеспечивая обзор дна и подводных препятствий впереди. Плавание в незнакомых или плохо картографированных водах, особенно ночью, становится более уверенным.

FLS Platinum использует электронно управляемую решётку для сканирования дна от направления прямо по курсу через 90° до вектора вертикально вниз. При повороте судна в сторону препятствия или отмели информация о них почти сразу же отображается на экране в реальном времени и исчезает так же быстро, когда судно поворачивает в более безопасные воды.

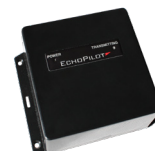
Особенности

- Композитный видеовыход
- Автоматическая регулировка усиления (ручной/автоматический режим)
- Максимальная дальность по курсу — 200 м
- Максимальная дальность по вертикали — 100 м
- Цифровой указатель глубины
- Опция датчика скорости
- Сигнализация о препятствиях по курсу
- Вход и выход NMEA
- S-Video выход
- Цветовая индикация силы эхосигнала

Примеры эхограмм FLS Platinum



Видеоинтерфейсный блок



Блок передатчика



Профессиональный преобразователь



Клавиатура

Стандартный комплект поставки EchoPilot FLS Platinum Engine

PLATINUM:

- видеоблок;
- клавиатура;
- кабель питания/NMEA;
- кабель данных;
- кабель S-Video (мини);
- композитный видеокабель (phono);
- блок передатчика;
- профессиональный преобразователь;
- сквозной фитинг и заглушка;
- вес при транспортировке: приблизительно 4,5 кг.

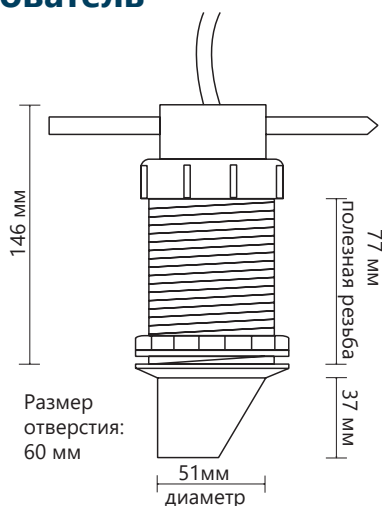
PLATINUM VIDEO:

- видеоблок;
- клавиатура;
- кабель питания/NMEA;
- кабель данных;
- кабель S-Video (мини);
- композитный видеокабель (phono);
- вес при транспортировке: приблизительно 2,5 кг.

Технические характеристики

Напряжение	12 В или 24 В постоянного тока
Потребление	Дисплей 700 мА с максимальной яркостью (300 мА мин) Блок передатчика - 50 мА
Рабочая частота	200 кГц
Дисплей	Стороннего производителя
Зона обзора	В зависимости от типа дисплея
Дальность по горизонтали	20...200 м
Дальность по глубине	10...100 м
Частота обновления	1-2 раза в секунду
NMEA	0183 Version 2.0
Тестовый режим	Есть
Опция репитера	Есть
Оповещение	О мелководе
Преобразователь	Профессиональный FLS Platinum

Преобразователь



Примеры подключенных экранов



Примечание: дисплеи не включены в поставку