



ООО «ПЛАНЕТА ИНФО»

+7 (812) 454-0-666 | +7 (921) 780-7000

г. Санкт-Петербург, 13-я линия В.О., д.78, оф. 190

info@oplanete.info | www.oplanete.info

SIMRAD MF90

Гидролокатор кругового обзора



SIMRAD
By KONGSBERG

ООО "ПЛАНЕТА ИНФО"

www.oplanete.info • info@oplanete.info • 7 (812) 454-0-666 • +7 (921) 780-7000

Simrad MF90

Гидролокатор кругового обзора

Среднечастотный гидролокатор для поиска рыбы



MF90 – это новый прибор в линейке среднечастотных гидролокаторов кругового обзора Simrad.

Композитный преобразователь позволяет передавать и принимать сигналы в широком диапазоне частот 75-85 кГц. Это обеспечивает высокое разрешение на больших расстояниях, а также позволяет настраивать частоту для лучшего обнаружения или избежать источников шума, таких как другие эхолоты.

MF90 также оснащен новейшим программным обеспечением Winson, позволяющим просматривать разные окна на отдельных дисплеях. Новое ПО может одновременно посылать сигналы всем лучам, значительно уменьшая частоту посылок и увеличивая частоту обновления на экране.

Композитный преобразователь сложнее в производстве, чем другие типы, и требует больших инвестиций в производственную линию. Сегодня SIMRAD располагает одной из самых современных линий по производству преобразователей и конструкторских отделов в отрасли.

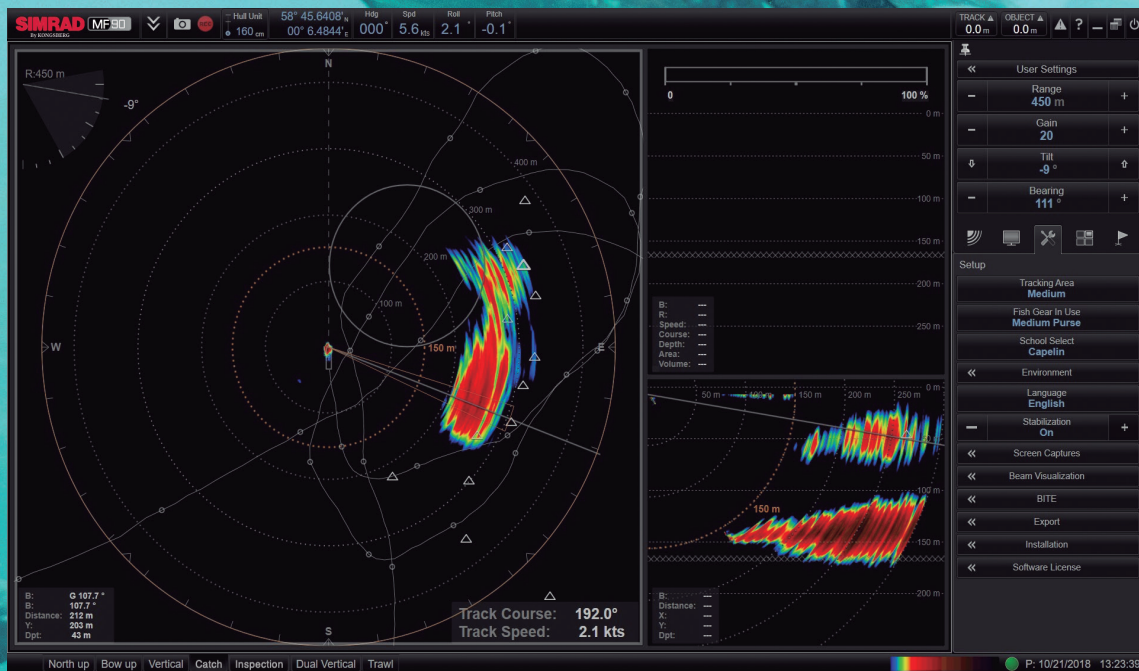
Панель управления гидролокатором

Панель управления гидролокатором (ПУ) включает в себя удобный многофункциональный джойстик. Он позволяет оператору легко управлять наклоном, вертикальным и инспекционным лучами с помощью нажатия и/или поворота ручки. С помощью одной панели управления можно управлять несколькими гидролокаторами (до четырех). И наоборот: можно подключить до трех разных панелей управления в разных местах на борту для управления одним гидролокатором с помощью Ethernet-соединения.

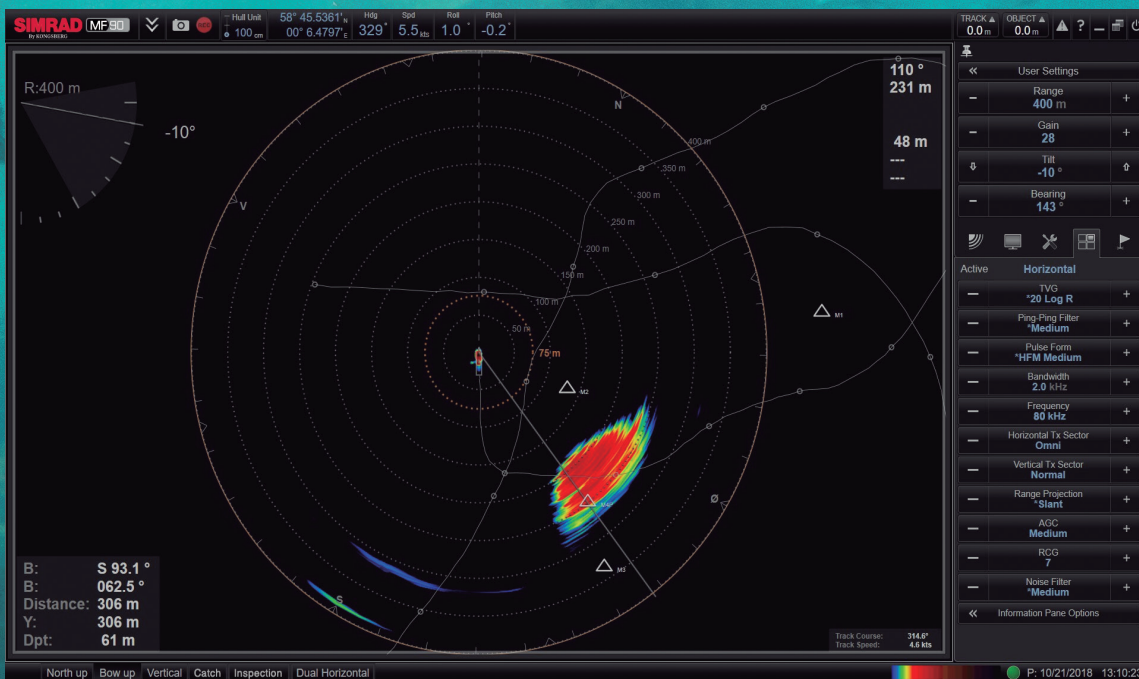
Кроме того, USB-порт на передней панели позволяет обновлять программное обеспечение, сохранять или импортировать пользовательские настройки. Также доступны программируемые кнопки и ручки. ПУ устанавливается на место предыдущей панели Simrad с помощью кронштейна, что упрощает обновление.

1. USB-порт
2. Многофункциональный джойстик
3. Трекбол
4. Настраиваемые пользователем функциональные кнопки
5. Настраиваемые пользователем потенциометры (усиление, диапазон и т. д.)
6. Селектор сонара





MF90 – это широкополосный гидролокатор, способный передавать сигнал на частотах от 75 до 85 кГц. Он оснащен новым программным обеспечением и оптимизирован для новой панели управления с джойстиком. Это делает MF90 эффективным в использовании при ловле кошельковым неводом, когда необходимо одновременно управлять большим количеством оборудования.



Обратите внимание, что полоса пропускания здесь составляет 2 кГц с центральной частотой 80 кГц. Ее можно регулировать в диапазоне 75-85 кГц.

MF90 – это всенаправленный широкополосный гидролокатор с композитным преобразователем. На скриншоте – пример из промысла скумбрии в Северном море. MF90 включает в себя новое программное обеспечение Winson 2019, которое обеспечивает ряд преимуществ.

ТЕХНИЧЕСКИЕ ХАРАКТЕРИСТИКИ MF90

Дисплей		Монитор Simrad 24" или 27" или любой монитор ПК
Язык меню		Русский, английский, испанский, французский, китайский, бангладешский, вьетнамский, датский, немецкий, греческий, исландский, итальянский, японский, корейский, норвежский, польский, шведский, турецкий, китайский
Эхограмма		64 цвета
Режимы		Всенаправленный горизонтальный, вертикальный, вертикальный (180°), инспекционный, двойной горизонтальный, комбинации
Рабочая частота		75-85 кГц с шагом 0,5 кГц
Диапазоны шкал	Метры	25, 50, 75, 100, 150, 200, 300, 400, 500, 600, 700, 800, 900, 1000, 1200, 1500, 2000 м
	Футы	82, 150, 250, 350, 500, 650, 1000, 1300, 1600, 2000, 2200, 2500, 3000, 3200, 4000, 5000, 6500 футов
Длина импульса		Длительность от 1 до 40 мс, соответствует шкале диапазона и импульсу, например, LFM Long
Режимы передачи		CW, FM (линейный FM)
Ширина луча	Вертик.	7,5°
	Горизонт.	360°
Скорость судна		Макс. 20 узлов (автоматическое отключение на максимальной скорости)
		Подъем и опускание преобразователя могут выполняться на скорости до 20 узлов
Автоматическое отслеживание цели		Поддерживается для неограниченного числа целей, но приоритетной назначается только одна, и именно она определяет угол наклона луча.
Наклон	Ручной	От -5° до +55° с шагом в 1°
	Авто	Да
Линия пеленга/Аудиоканал	Ручной	Да
	Авто	Да
Источник питания	VAC	110/230 (3 фазы для корпуса)

