

Simrad Cruise

Картплоттер, совмещенный с эхолотом

Simrad Cruise – это картплоттер базового уровня со встроенным эхолотом, предлагающий яхтсменам все необходимое и ничего лишнего.

Особенности:

- доступен в размерах 5", 7" и 9";
- для владельцев прогулочных яхт;
- загруженные глобальные карты, обновляемые через интернет;
- показывает местонахождение судна, пункт назначения и глубину;
- встроенный GPS;
- простая установка (крепление спереди или кронштейн);
- разъемы питания и эхолота с быстроразъемным соединением.



Страница навигации

Навигация с Cruise стала проще, чем когда-либо. Вы можете перемещаться к точке, заданной курсором, путевой точке или по заранее определенному маршруту. Страница навигации отображает движение вашего судна по маршруту. Рядом находится вся важная информация:

- направление движения;
- длина маршрута;
- время до пункта назначения;
- расстояние до следующей путевой точки;
- время до следующей путевой точки.

Удобная маршрутизация

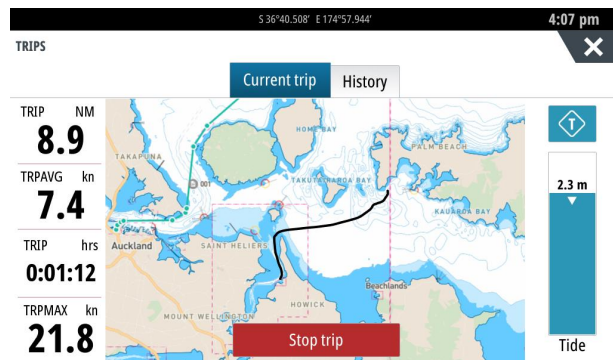
С установленной картой CMAP MAX-N или MAX-N+ вы можете просто выбрать начальную и конечную точку, и картплоттер автоматически заполнит пробелы, чтобы создать оптимальный маршрут, избегая берега и мелководья.

Trip Intel Lite

Функция Trip Intel позволяет регистрировать поездки и вести учет посещенных мест. Он отмечает вашу поездку на карте, а также позволяет просматривать полезные данные о ней:

- пройденное расстояние;
- время на воде;
- среднюю скорость;
- максимальную скорость.

Также имеется архив поездок с возможностью сравнения.



Данные, необходимые каждому яхтсмену

Simrad Cruise позволяет пользователю подняться на борт лодки, включить картплоттер и отправиться в плавание, не задумываясь о настройке всех необходимых данных. Cruise отображает всю важную информацию в правой части экрана:

- время;
- скорость относительно земли;
- глубину;
- курс относительно грунта;
- температуру воды;
- напряжение питания.



Простота установки

Simrad Cruise устанавливается на кронштейн или приборную панель. Установка на приборную панель очень проста благодаря возможности монтажа устройства спереди: достаточно снять угловые накладку, чтобы открыть отверстия для винтов. На задней панели устройства расположены два герметичных разъема: один для питания, другой для эхолота, оба имеют быстроразъемное соединение.



Эхолот

Simrad Cruise оснащен встроенным CHIRP-эхолотом, который обеспечивает точные показания глубины и автоматическое отслеживание дна, а также измеряет температуру воды. В комплект поставки входит датчик 83/200, который позволяет выбирать частоты 83 кГц, 200 кГц, а также среднюю и высокую частоту CHIRP.

Эхолот удерживает дно на глубине до 150 метров и отображает объекты, находящиеся в толще воды.

Технические характеристики Simrad Cruise

Потребление энергии	Для 5" - 12,2 Вт, для 7" - 16,3 Вт, для 9" - 19,4 Вт
Цвет	Черный
Дисплей: размер	5", 7", 9"
тип	TFT
разрешение	800x480
подсветка	Для 5" - 800 нит, для 7/9" - 1000 нит
Угол обзора	80° сверху/снизу, 80° слева/справа от центра
Пылевлагозащита	IPx6 и IPx7
Рабочая температура	-15 °C ... +55 °C
Рабочее напряжение	12 В постоянного тока (10-17 В постоянного тока)

Комплект поставки

- Блок дисплея
- Угловые фиксаторы
- Комплект для монтажа:
 - кронштейн
 - 4 самореза
 - 10 винтов 3/4 PN HD SS
- Кабельный комплект с предохранителем:
 - силовой кабель
 - предохранитель с гнездом
- Преобразователь
- Комплект документации

Аксессуары (приобретаются отдельно):

- Солнцезащитный козырек
- Комплект для врезного монтажа

